

## *Discinella* sp



### COROLOGÍA

Registro/Herbario	Fecha	Lugar	Hábitat
MAR-221208 107 Leg.: Miguel Á. Ribes Det.:	22/12/2008	La Caldera, Aguamansa (Tenerife) 1200 m. 28R CS5237	En el suelo musgoso en bosque mixto de pino de Monterrey ( <i>Pinus radiata</i> ), laurel ( <i>Laurus novocanariensis</i> ), brezo ( <i>Erica arborea</i> ) y jara ( <i>Cistus symphytipholius</i> )

### TAXONOMÍA

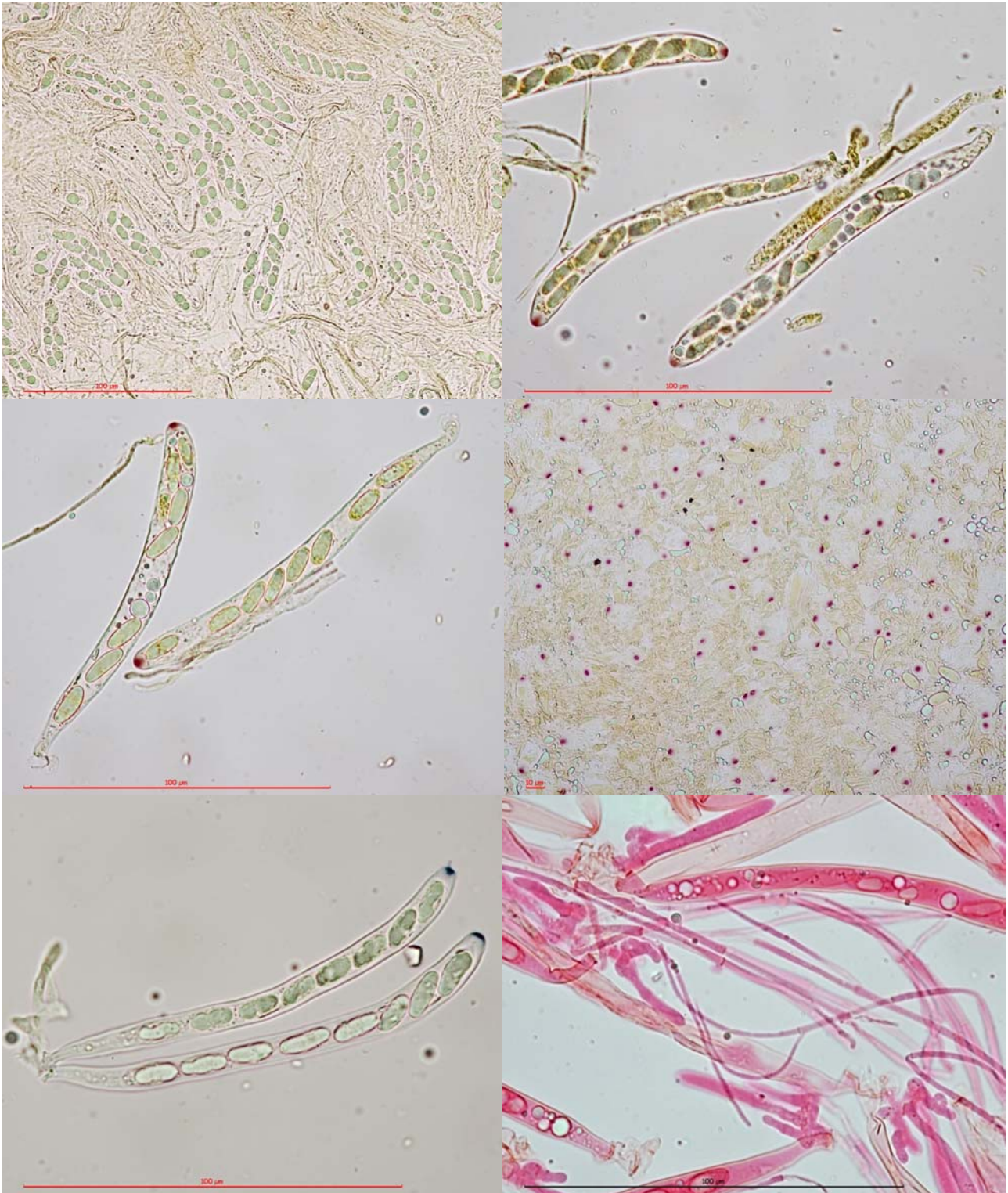
- Basiónimo:
- Citas en listas publicadas:
- Posición en la clasificación:
- Sinónimos:

○

### DESCRIPCIÓN MACRO

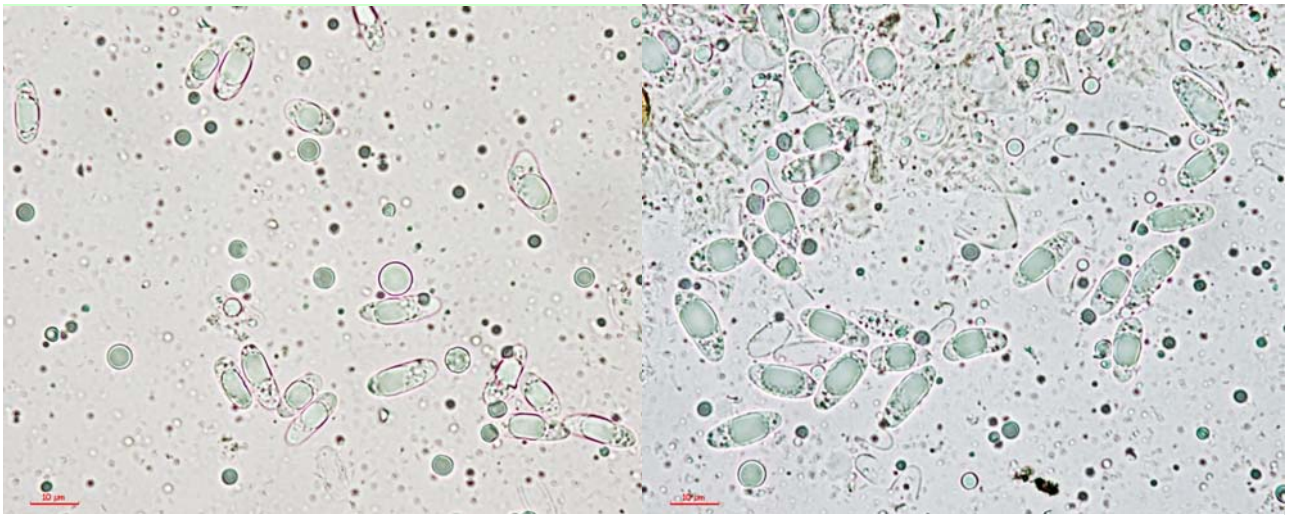
Apotecios de 6-10 mm de diámetro, sésiles, en forma de plato, con el himenio cóncavo, liso, de color beige-cremoso, marrón claro-amarillento y con esfumaciones ligeramente verdosas y rosadas. Superficie exterior más oscura de color pardo-rojizo claro, ligeramente furfurácea. Borde perfectamente diferenciado, ligeramente involuto hacia el himenio, uniforme, pero disgregado en pequeñas placas cuando se manupula. Olor no característico, sabor no testado.

## DESCRIPCIÓN MICRO



1. Ascas cilíndrico-claviformes, octospóricas, irregularmente biseriadas, con el ápice rojo carmín intenso con IKI (sin pretratamiento con KOH) e intensamente amiloides con IKI (con pretratamiento con KOH)

Medidas ascas (1000x, material fresco)  
117 [125.9 ; 131] 140 x 7.5 [8.8 ; 9.6] 10.9  
N = 20 ; C = 95%; Me = 128.46 x 9.18



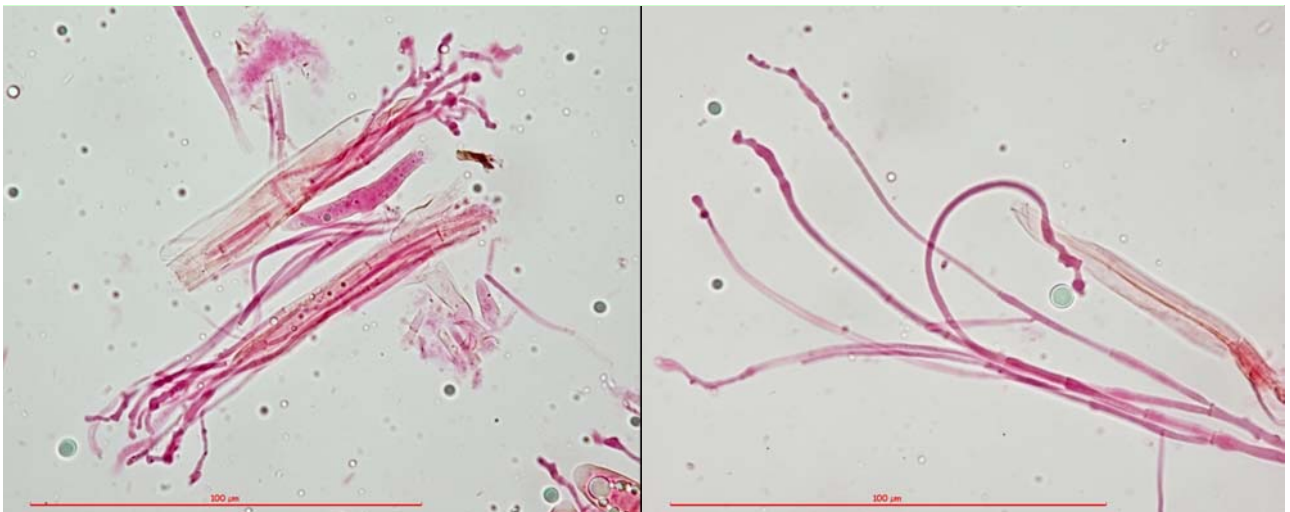
2. Esporas lisas, hialinas, subcilíndricas a estrechamente elipsoidales, con una gran gútula central y otras muchas pequeñas. En ocasiones se observan esporas con dos grandes gúttulas y otras más pequeñas

Medidas esporales (1000x, en agua, material fresco)

11.2 [13.8 ; 14.5] 17.1 x 4.5 [5.4 ; 5.6] 6.5

Q = 1.9 [2.5 ; 2.7] 3.2 ; N = 62 ; C = 95%

Me = 14.14 x 5.49 ; Qe = 2.59



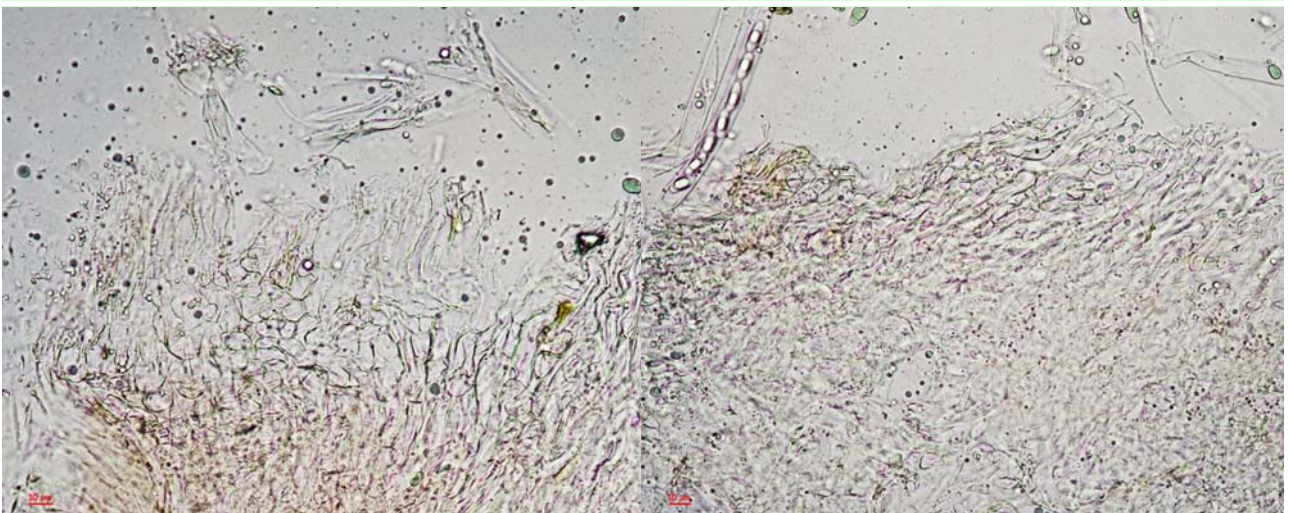
3. Paráfisis cilíndricas, bifurcadas desde la base, muy septadas y estranguladas en los septos, dándole en ocasiones aspecto de caña de bambú, ápice flexuoso, a veces ramificado, engrosado, truncado y de contorno irregular, como abollado, semejantes a las de *Propolis* o *Mellitosporella*



4. Excípulo ectal de textura cilíndrica, paredes engrosadas, y con pigmentación marrón



5. Hifas de la trama gruesas, lisas, septadas y de borde irregular



6. Borde compuesto por células globosas externamente pasando a cilíndricas en el interior

**OBSERVACIONES**

Por la forma y tamaño esporal, e incluso por las paráfisis se asemeja al género *Discinella*. *Discinella terrestris* tiene las esporas elipsoide-fusiformes, con los extremos puntiagudos y dos grandes gúttulas. *Discinella boudieri* tiene las esporas con la misma forma, pero ligeramente menores y en nuestras recolectas no hemos observado la reacción rojiza con IKI

**OTRAS DESCRIPCIONES Y FOTOGRAFÍAS**

