

# *Bulgaria / Durella ?*



## COROLOGÍA

Registro/Herbario	Fecha	Lugar	Hábitat
MAR 170310 01 Leg.: Justo Muñoz, Vicente Escobio Det.:	17/03/2010	Finca de Osorio, Teror (Gran Canaria). Islas Canarias 718 m. 28R DS459053	Sobre ramas de pita ( <i>Agave americana</i> )

## TAXONOMÍA

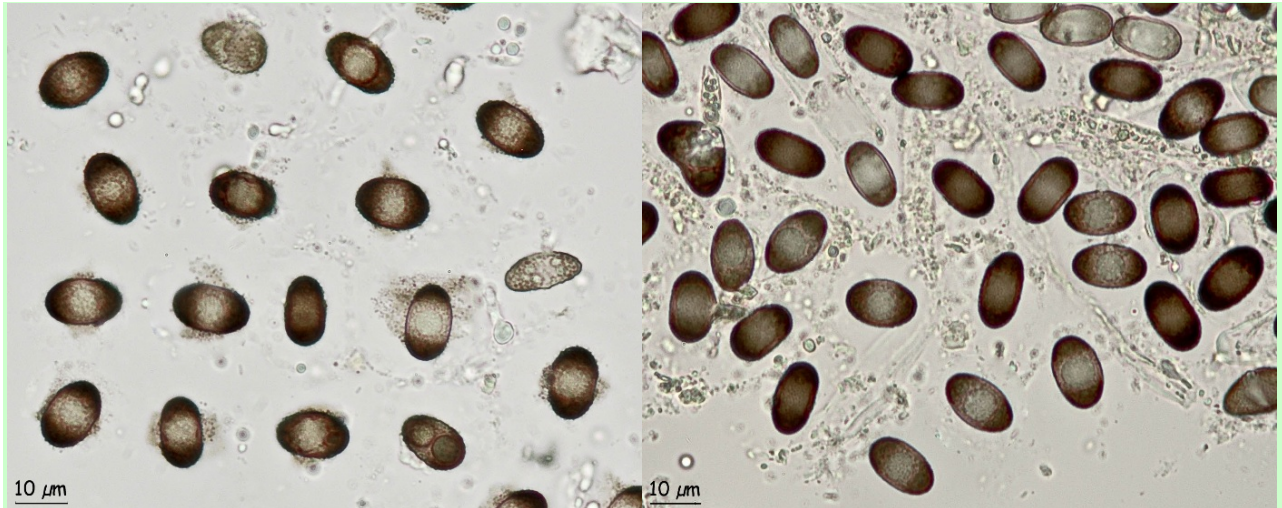
- Basiónimo:
- Citas en listas publicadas:
- Posición en la clasificación:
- Sinónimos:

## DESCRIPCIÓN MACRO

Apotecios gregarios hasta de 6 mm de diámetro, 1,5-2 mm de alto, sésiles, turbinados, sujetos al sustrato por una gran extensión, contorno más o menos circular, en ocasiones con lóbulos hacia el interior. Himenio plano, rugoso, negro y con algunas gotas de látex también negro. Borde irregular y festoneado, profundamente incurvado hacia el himenio. Exterior marrón-grisáceo, de mayor consistencia que el himenio. Carne de consistencia cérea y blanda, no gelatinosa.



## DESCRIPCIÓN MICRO



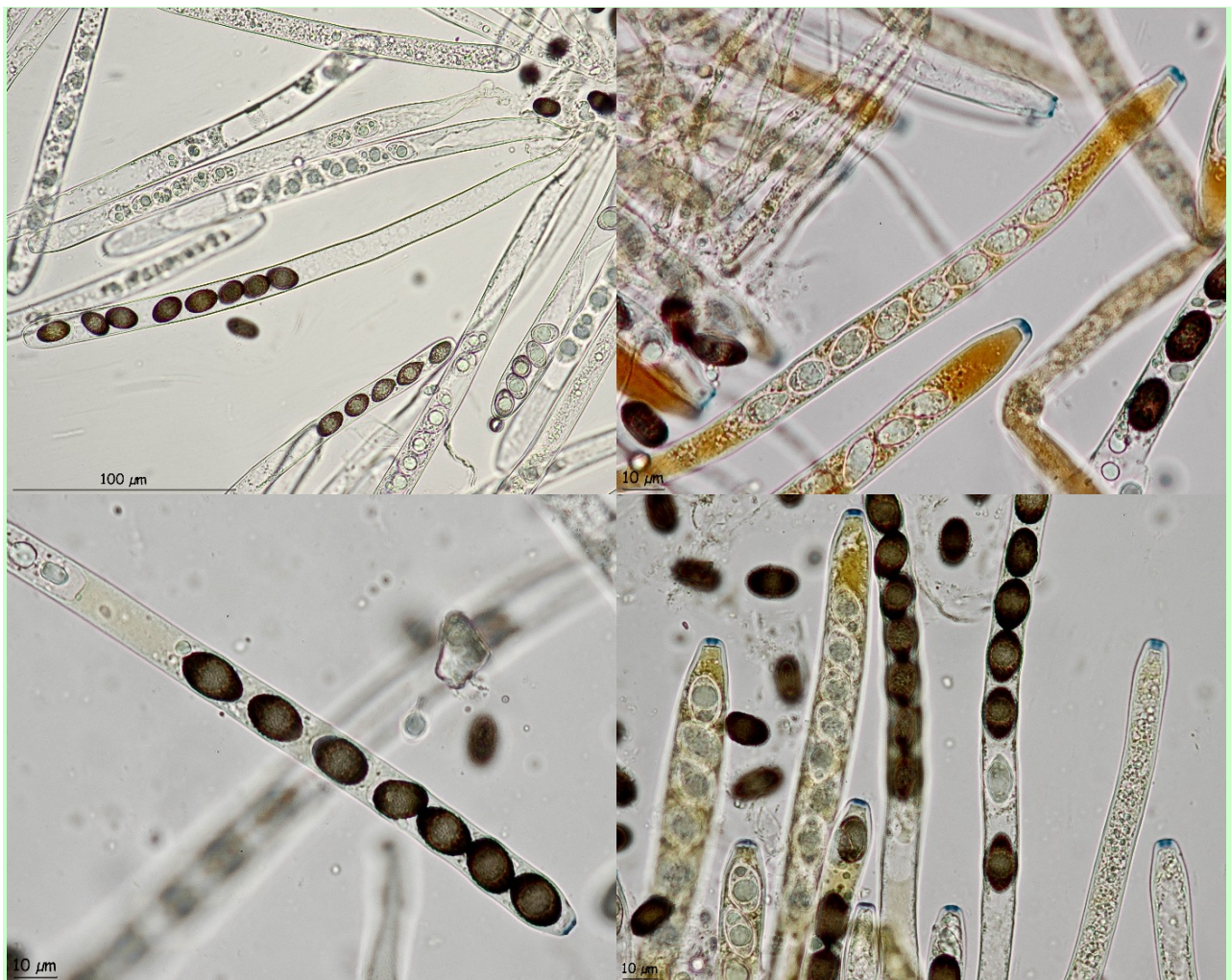
1. Esporas elipsoidales, de color marrón claro en el centro y más oscuro en los extremos, con una gran gútula central y finamente verrucosas

Medidas esporales (1000x, en agua, material fresco)

13.1 [14.1 ; 14.4] 15.4 x 8.4 [9.1 ; 9.3] 9.9

Q = 1.4 [1.5 ; 1.6] 1.7 ; N = 80 ; C = 95%

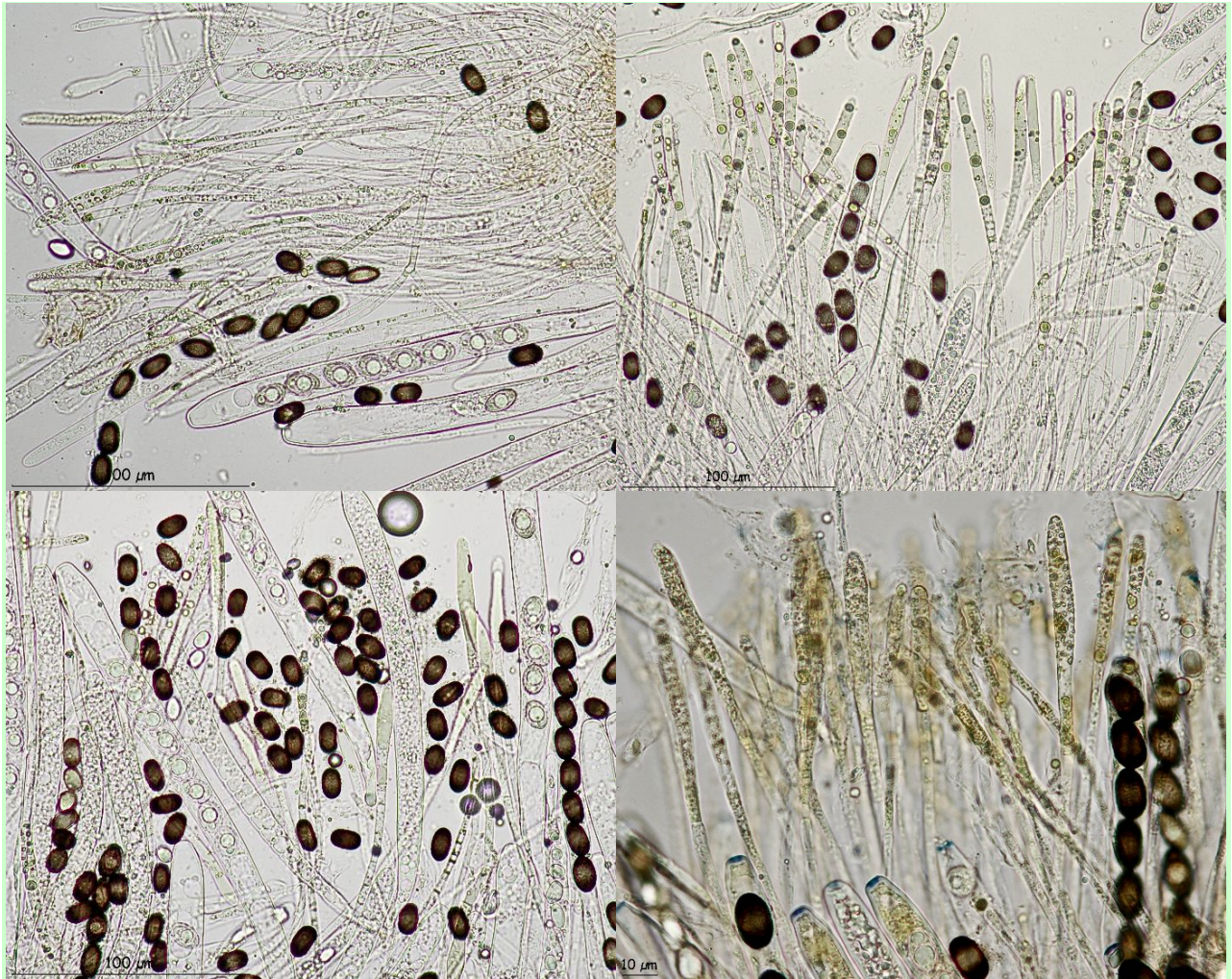
Me = 14.27 x 9.18 ; Qe = 1.56



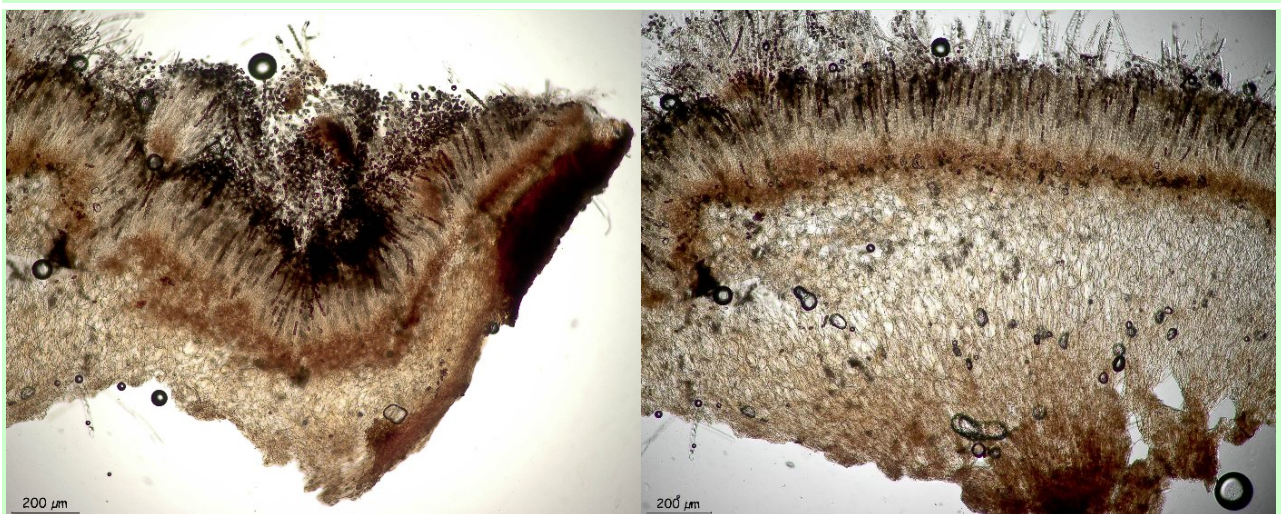
2. Ascas cilíndricas, no operculadas, octospóricas, uniseriadas, IKI + y con croziers



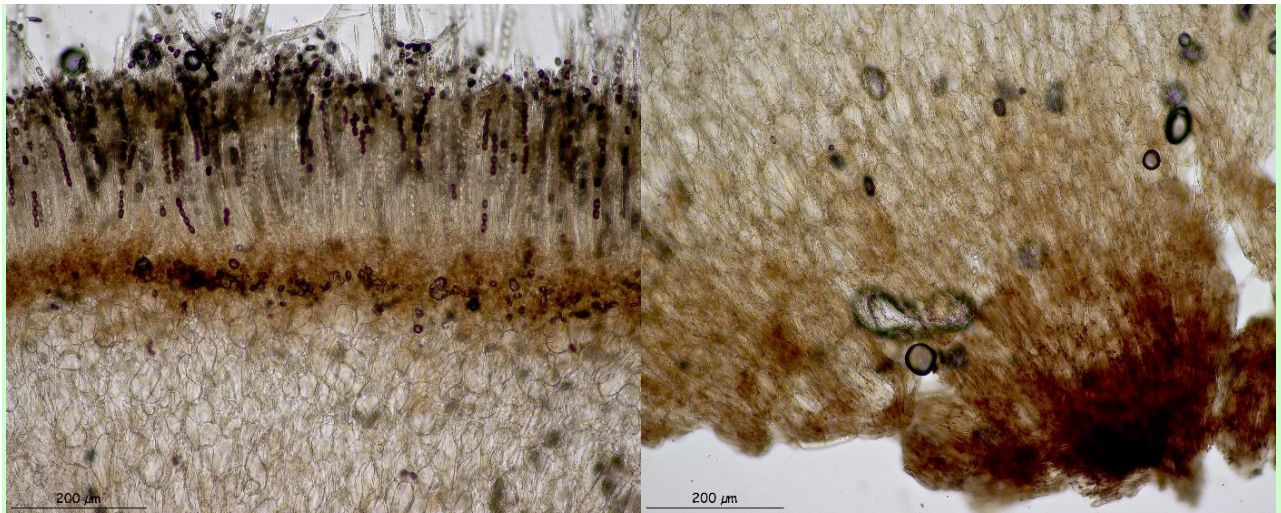
Medidas de las ascas (600x, en agua, material fresco)  
164.5 [201.9 ; 230.6] 267.9 x 9.9 [12.1 ; 13.8] 15.9  
N = 13 ; C = 95%; Me = 216.22 x 12.92



3. Paráfisis cilíndricas, septadas, engrosándose progresivamente hacia el ápice, con numerosas gúttulas de color amarillo-verdoso y en ocasiones con una gran gúttula que ocupa toda la célula terminal







4. Corte transversal en el que se aprecian al menos cuatro capas: himenio, subhimenio marrón oscuro, excípulo medular compuesto por células subglobosas-prismáticas y excípulo ectal con textura porrecta

### OBSERVACIONES

### OTRAS DESCRIPCIONES Y FOTOGRAFÍAS

