

Tarzetta...

Description :

Biotope : Berge de rivière, sol argileux, sous feuillus divers typiques de ripisylve, dans la berge effrondée, sous les racines des arbres, enfoui pour partie dans le sol très meuble.

Données macroscopiques :

L'ensemble des spécimens est petit, le plus grand mesurant 1,5 x 1,5 cm (longueur x hauteur sans le stipe), enfoui pour partie, les plus jeunes sont bien stipités, plus difficile à dégager de l'argile chez les plus grands, chair fragile et facilement cassable.

On a l'impression que l'ouverture se fend en deux puis quatre...etc., marge un peu dentelée irrégulièrement.

Extérieur ochracé, intérieur concolore à plus clair.



Données microscopiques :

Asques à spores biguttulées, inertes à l'iode : 280-325 x 12,5-15,5 µm

Spores : 18,5-21 x 10-13 µm, lisses, à deux guttules bien visibles.

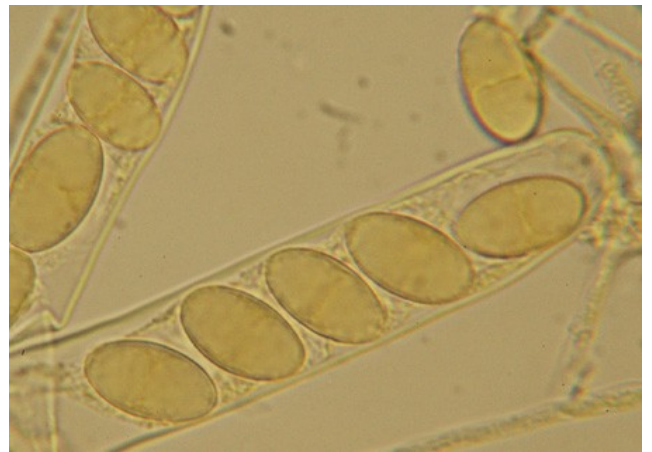
Paraphyses paraissent à extrémités non renflées.



Asques



Spores et extrémités paraphyses



Asques et spores (Melzer)
