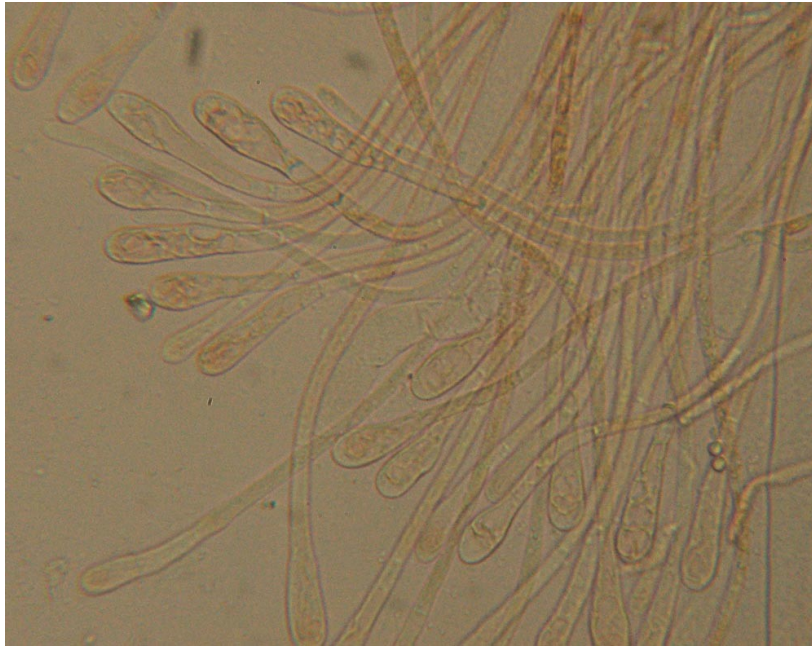


Nouvel examen
Scutellinia....?

Poils : 200-800 x 25-35 μm , la plupart sont bien droits, pointus...certains petits ont l'extrémité arrondie. La base est soit simple soit bi- voire tri-fourchue.



Paraphyses : extrémité clavée, max : 11 μm de largeur, moyenne : 9 μm



Spores : 21-25 x 14,5-16,5 μm , à verrues reliées entre elles formant une sorte de réseau mais incomplet, les verrues de la paroi sporale (vue sur le côté) sont très petites (largement $< 1 \mu\text{m}$), mais semblent à peu près également réparties sur la paroi.

