

Lophodermium aff. seditiosum Minter, Staley & Millar, *Trans. Br. mycol. Soc.* 71(2): 300 (1978)



COROLOGÍA

| Registro/Herbario | Fecha | Lugar | Hábitat |
|---|------------|---------------------|--|
| MAR-301108 01 Leg.: Fermín Pancorbo Det.: | 30/11/2008 | Valdelatas (Madrid) | Sobre acículas de pino piñonero (<i>Pinus pinea</i>) |

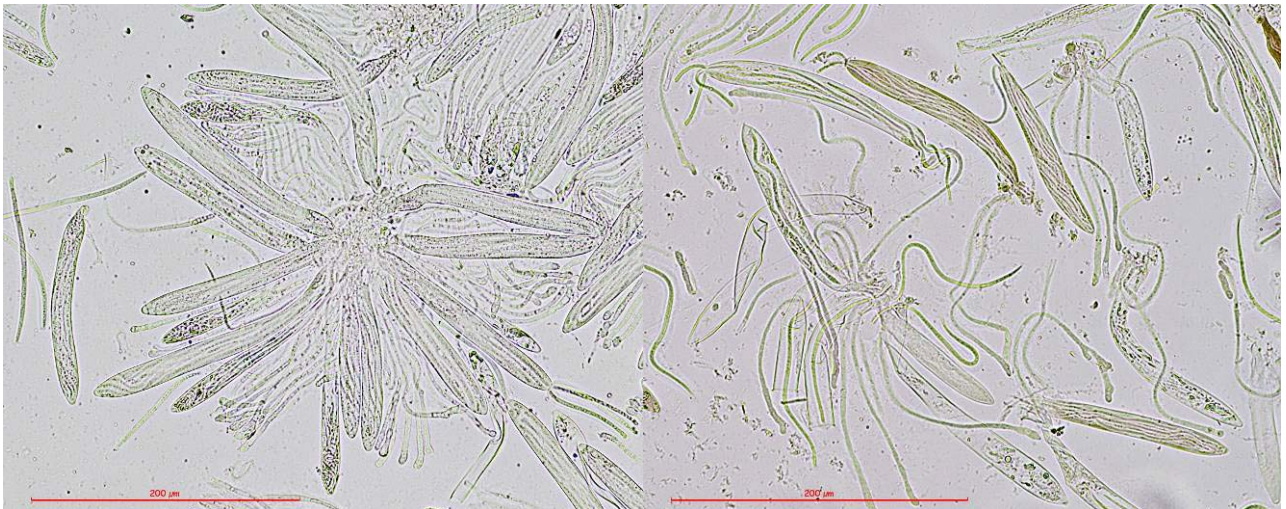
TAXONOMÍA

- Citas en listas publicadas: Index of Fungi 4: 567
- Posición en la clasificación: *Rhytismataceae*, *Rhytismatales*, *Leotiomyetidae*, *Leotiomyetes*, *Ascomycota*, *Fungi*
- Sinónimos:
 - *Depazea linearis* Rostr., (1883)
 - *Leptostroma rostrupii* Minter, *Can. J. Bot.* 58(8): 912 (1980)
 - *Leptostroma austriacum* Oudem., *Proc. K. Ned. Akad. Wet.*, Ser. C, Biol. Med. Sci.: 208 (1904)

DESCRIPCIÓN MACRO

Apotecios de 2-3 x 1-2 mm que surgen del interior de la acícula del pino, levantando la epidermis formando una hendidura longitudinal fusiforme-navicular, similar a un grano de café, poco emergente, de bordes negros e himenio liso, amarillento a gris-oliváceo. Carne gelatinosa-cérea

DESCRIPCIÓN MICRO



1. Ascas cilíndrico-claviformes, no amiloides, octospóricas, con las esporas retorcidas en espiral

Medidas ascas (400x, en agua, material fresco)
 122.8 [154.1 ; 169.8] 201.1 x 11.9 [15.1 ; 16.6] 19.8
 N = 25 ; C = 95% ; Me = 161.93 x 15.85



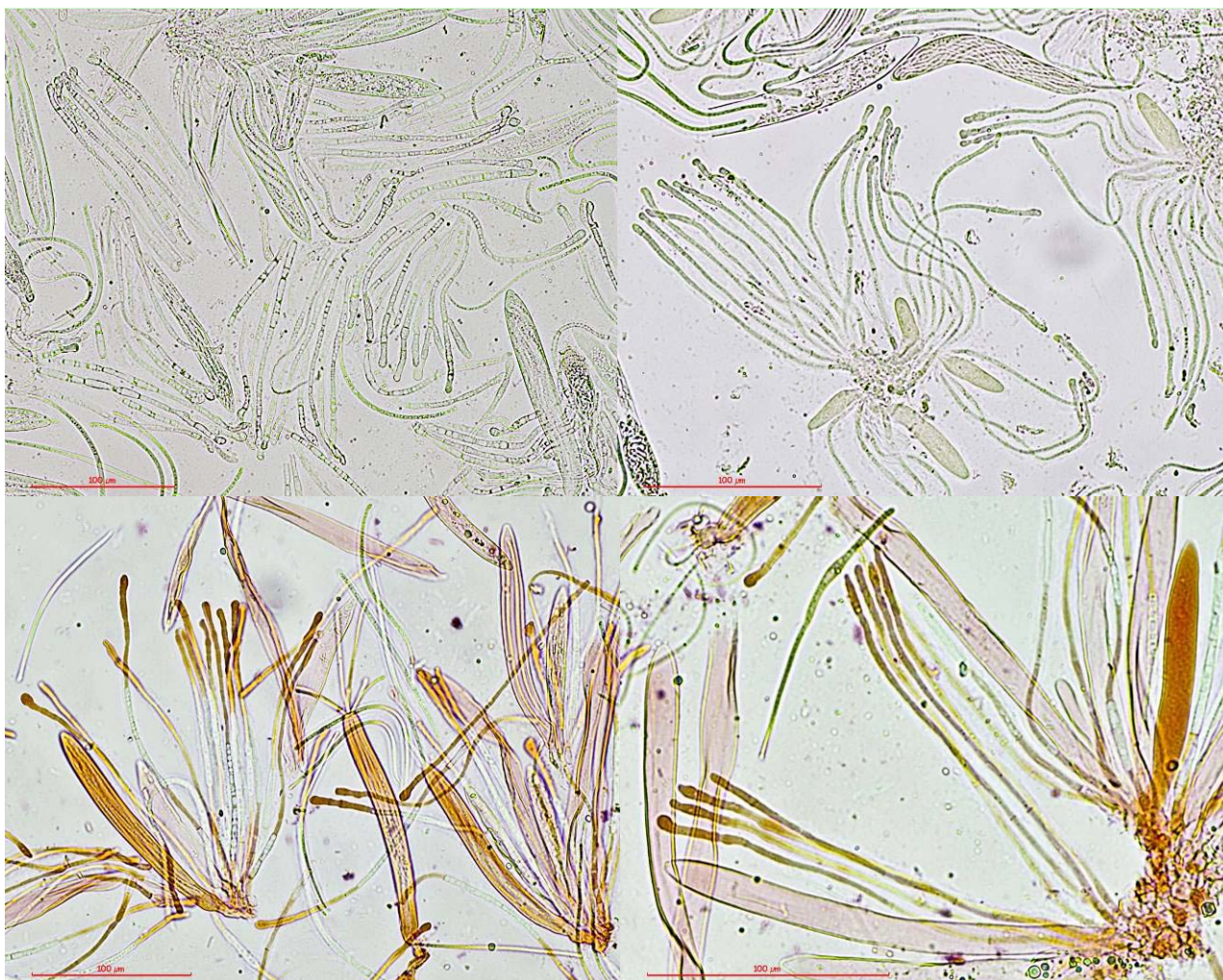
2. Esporas filiformes-aciculares, con un extremo romo y el otro terminado en punta, arqueadas, lisas, hialinas, plurigutuladas, no septadas y recubiertas enteramente por un material mucilaginoso

Medidas esporales (400x, en agua, siguiendo el contorno de la espora)

104.9 [122.4 ; 129] 146.5 x 2.5 [3.3 ; 3.6] 4.3

Q = 27.1 [35.8 ; 39.1] 47.7 ; N = 40 ; C = 95%

Me = 125.71 x 3.41 ; Qe = 37.42



3. Paráfisis cilíndricas, septadas, con el ápice engrosado y lleno de abultamientos, a veces bifurcadas cerca del ápice, en ocasiones bastante estranguladas en los septos y fuertemente dextrinoides

OBSERVACIONES

Lophodermium piceae (Fuckel) Höhn. crece en acículas de *Abies alba* y tiene las esporas más cortas, de 60 x 1,5 µm. *Lophodermium conigenum* (Brunaud) Hiltzer crece sobre estróbilos de *Pinus*, aunque no exclusivamente, también sobre acículas. *Lophodermium seditiosum* Minter, Staley & Millar, según las claves de Medardi, encajaría más con esta recolección, ya que tiene las esporas más largas, de 120 x 2 µm, mientras que *L. pinastri* (Schrad.) Chevall. las tiene más cortas, de 110 x 1,5-2. Según Minter *L. seditiosum* no forma líneas negras en el sustrato, como nuestra recolección, sin embargo *L. pinastri* sí las formaría.

OTRAS DESCRIPCIONES Y FOTOGRAFÍAS

- BARAL, H.O. & G. MARSON. (2005). *In vivo veritas*. Over 10000 Images of fungi and plants (microscopical drawings, water colour plates, photo macro- & micrographs), with materials on vital taxonomy and xerotolerance. DVD, 3rd edition.
- MEDARDI G. (2006). *Atlante fotografico degli Ascomiceti d'Italia*. Pag. 122, CXXIX.
- MINTER, D.W. Fungi of Ukraine, Rhytismatales.
<http://www.biodiversity.ac.psiweb.com/papers/rhytukra/index.htm>. [consultado el 02/06/2009]

