

## cf. *Godronia* sp.

### Macroscopía:

Apotecios de 2-3 mm de ancho, creciendo de forma gregaria en ramita caída de *Pinus sylvestris*, aparentemente sin estromas asociados.

Apothécies de 2–3 mm de largeur, croissant de façon grégaire sur une petite branche tombée de *Pinus sylvestris*, apparemment sans stroma associé

Apothecia 2–3 mm wide, growing gregariously on a fallen twig of *Pinus sylvestris*, apparently without associated stromata.

Himenio color naranja pálido - naranja zanahoria. Forma cupular - aplanada, subestipitados, con estípites estrechándose hacia la base. Superficie externa negra, furfurácea a la lupa, margen excedente, dentado-crenulado.

Hyménium de couleur orange pâle à orange carotte. Forme cupulée à aplatie, substipitée, avec un stipe se rétrécissant vers la base. Surface externe noire, furfuracée à la loupe ; marge excédante, dentée-crênelée.

Hymenium pale orange to carrot orange. Apothecia cupulate, later becoming more or less flattened, substipitate, with a stipe narrowing toward the base. Outer surface black, furfuraceous under the lens; margin prominent, dentate-crenulate.



Ejemplar fresco en el lugar de recogida. Himenio naranja pálido.

Spécimen in situ. Hyménium orange pâle.

Fresh specimen in situ. Pale orange hymenium.



Ejemplar fresco en el lugar de recogida. Superficie externa negra  
Spécimen in situ. Surface externe noire.  
Fresh specimen in situ. Black outer surface.



Detalle de apotecios, ejemplar fresco  
Détail des apothécies, spécimen in situ.  
Detail of apothecia, fresh specimen.



Ejemplar a la lupa. Detalle de la superficie externa y margen.  
Observation à la loupe : détail de la surface externe et de la marge



Ejemplar a la lupa. Detalle superficie externa y margen.  
Observation à la loupe : détail de la surface externe et de la marge

Microscopía:

Esporas filiformes, hialinas, con un ápice estrechándose en punta, algo curvadas, generalmente monoseptadas (a veces no se ve el septo).

Medidas esporales = (35) 40-42 (45) x (2) 2,5-3 (3,5); promedio 41 x 3 ;

Q = (11) 14-15 (19); Qm = 14,5 [n = 28].

Spores filiformes, hyalines, avec un apex s'amincissant en pointe, légèrement courbées, généralement à une seule cloison (le septum étant parfois peu visible).

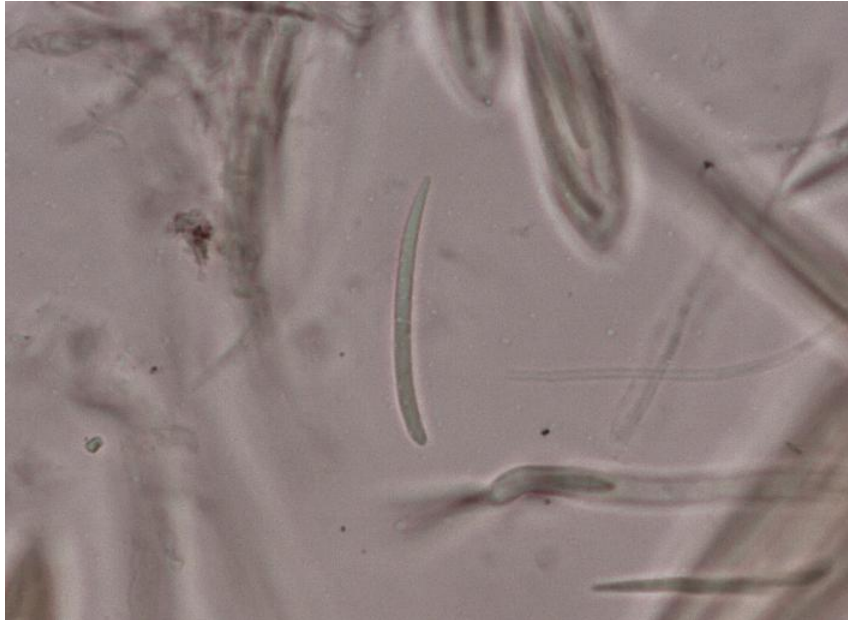
Dimensions sporales = (35) 40-42 (45) × (2) 2,5-3 (3,5) μm ; moyenne 41 × 3 μm ;

Q = (11) 14-15 (19) ; Qm = 14,5 [n = 28].

Spores filiform, hyaline, slightly curved, with one apex gradually tapering to a point, generally 1-septate (the septum sometimes difficult to observe).

Spore dimensions: (35) 40-42 (45) × (2) 2.5-3 (3.5) μm; average 41 × 3 μm;

Q = (11) 14-15 (19); Qm = 14.5 [n = 28].



Preparación en melzer. Detalle de espора, con el septo ligeramente marcado. Aumento x400.

Préparation au Melzer. Détail d'une spore avec septum faiblement marqué. ×400.

Melzer's reagent preparation. Detail of a spore with faintly visible septum. ×400.

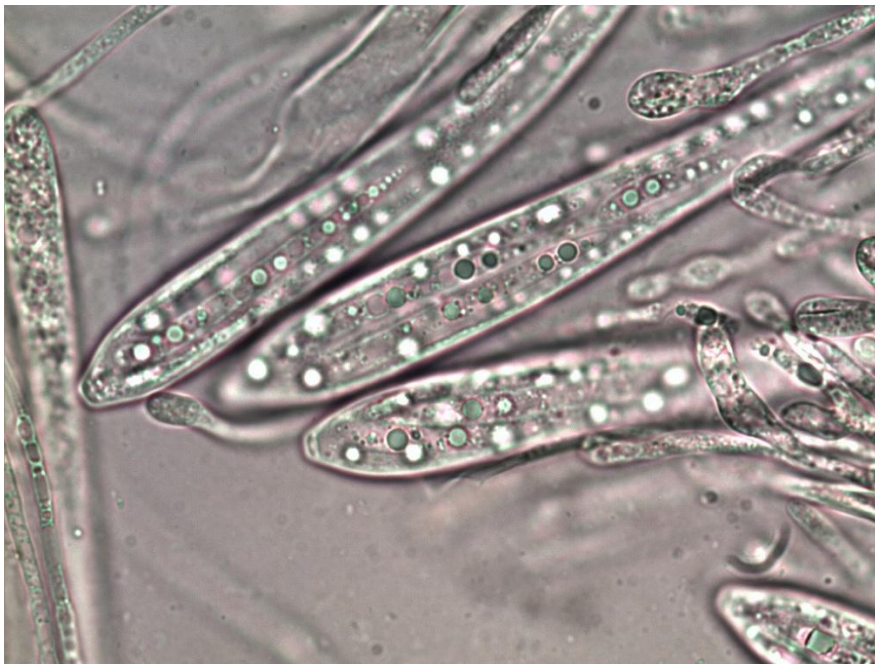


Preparación en melzer. Detalle de esporas (3), con el septo ligeramente marcado. Aumento x400  
 Préparation au Melzer. Détail de trois spores avec septum faiblement marqué. ×400  
 Melzer's reagent preparation. Detail of three spores with faintly visible septa. ×400.

Ascas aproximadamente 140-200 x 10-12, sin croziers, poro apical amiloide (solo observado tras pretratamiento de exsiccata con KOH, después Melzer).

Asques d'environ 140–200 × 10–12 μm, sans croziers, pore apical amyloïde (observé uniquement après prétraitement d'exsiccata au KOH puis réactif de Melzer)

Asci approximately 140–200 × 10–12 μm, arising from simple septa (without croziers), apical pore amyloid (observed only after pretreatment of dried material with KOH followed by Melzer's reagent).



Preparación KOH. Ascas con esporas. Aumento x1000  
 Préparation KOH. Asques avec spores. ×1000  
 KOH preparation. Asci containing spores. x1000



En melzer, pretratamiento con KOH. Ascas, poro apical amiloide. Aumento x1000.

Melzer après prétraitement au KOH : asques avec pore apical amyloïde. ×1000.  
In Melzer's reagent after KOH pretreatment: asci with amyloid apical pore. ×1000.



Preparación en H<sub>2</sub>O. Base asca. Aumento x1000.

Préparation dans H<sub>2</sub>O. Base d'asque. ×1000



Preparación en H<sub>2</sub>O. Asca entera. Aumento x400.  
Préparation dans H<sub>2</sub>O. Asque entière. x400

Paráfisis con bifurcaciones hacia la base, ápice ensanchado (no capitado) con un ancho de 3,5 - 5,7 (promedio 4,5), a veces con ligero ensanchamiento subapical.

Paraphyses bifurquées vers la base, à sommet élargi (non capité), d'une largeur de 3,5–5,7  $\mu\text{m}$  (moyenne 4,5  $\mu\text{m}$ ), parfois avec un léger élargissement subapical.

Paraphyses branched toward the base, with enlarged apex (not capitate), 3.5–5.7  $\mu\text{m}$  wide (average 4.5  $\mu\text{m}$ ), sometimes with a slight subapical enlargement



Preparación en H<sub>2</sub>O. Ápice de paráfisis (2). Aumento x1000.  
Préparation dans H<sub>2</sub>O. Apex de paraphyses (2).  $\times 1000$ .  
H<sub>2</sub>O. Apex of paraphyses (2). X1000



Preparación en H<sub>2</sub>O. Ápice de paráfisis. Aumento x1000  
Préparation dans H<sub>2</sub>O. Apex de paraphyses (2). ×1000.



Preparación en H<sub>2</sub>O. Ascas y paráfisis enteras. Aumento x200.  
Préparation dans H<sub>2</sub>O. Ascues et paraphyses entières. ×200.  
Entire asci and paraphyses.

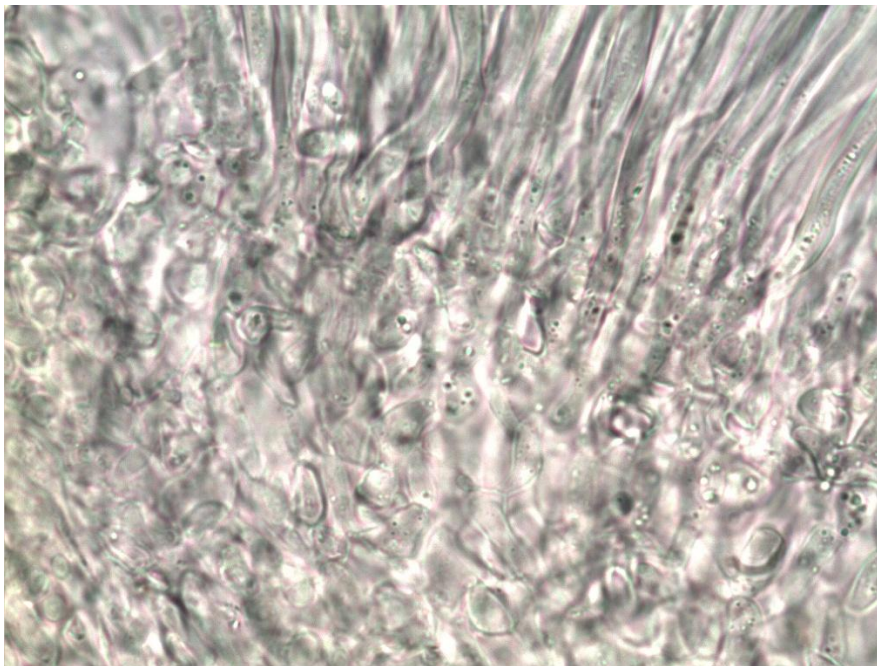


Preparación en H<sub>2</sub>O. Paráfisis enteras. Aumento x400.  
Préparation dans H<sub>2</sub>O. Paraphyses entières. ×400.

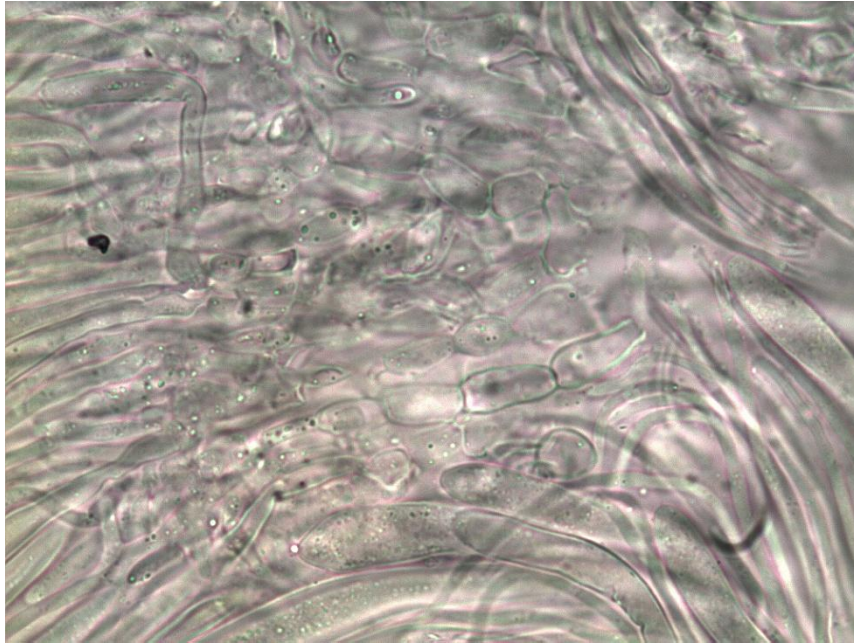
Subhimenio con cadenas de células de (5) 7,5-9 (12,5) x (3) 4-5 (6)

Subhyménium composé de chaînes cellulaires de (5) 7,5-9 (12,5) × (3) 4-5 (6) μm.

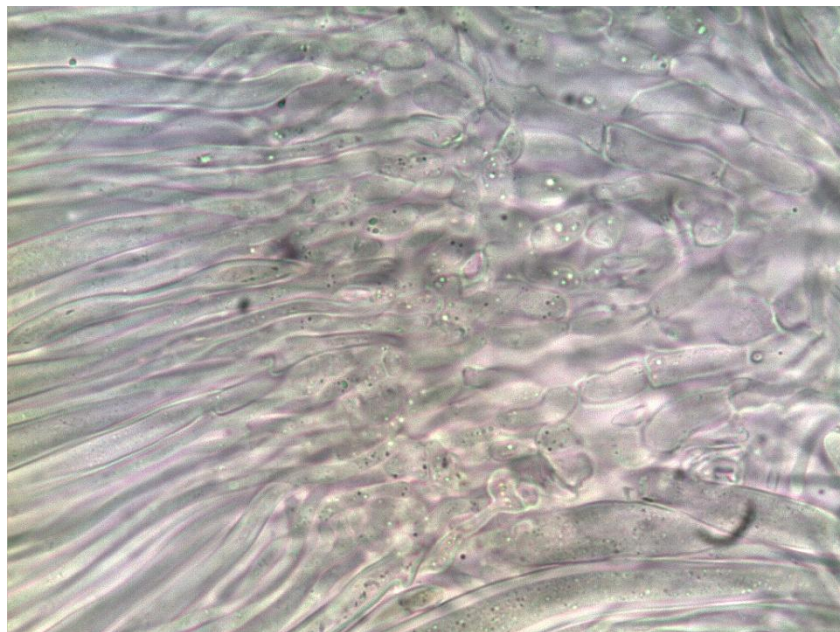
Subhymenium composed of chains of cells measuring (5) 7.5-9 (12.5) × (3) 4-5 (6) μm.



Preparación en KOH. Células del subhimenio. Aumento x1000.  
Préparation KOH. Cellules du subhyménium. ×1000.  
KOH preparation. Cells of the subhymenium. ×1000.



Preparación en KOH. Células del subhimenio. Aumento x1000  
 Préparation KOH. Cellules du subhyménium. ×1000.



Preparación en KOH. Células del subhimenio. Aumento x1000  
 Préparation KOH. Cellules du subhyménium.×1000.

Excípulo medular (creo) hifas intrincadas

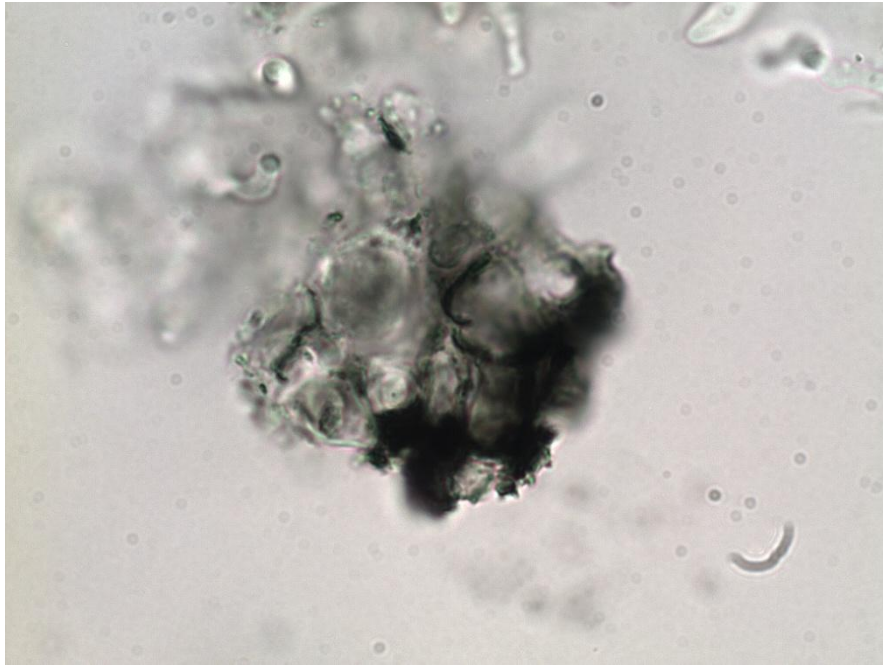
Excípulo ectal células grandes, prismáticas-redondeadas, aparentemente con una capa de materia amorfa negra hacia el exterior

Excipulum médullaire (probablement) constitué d'hyphes intriquées.

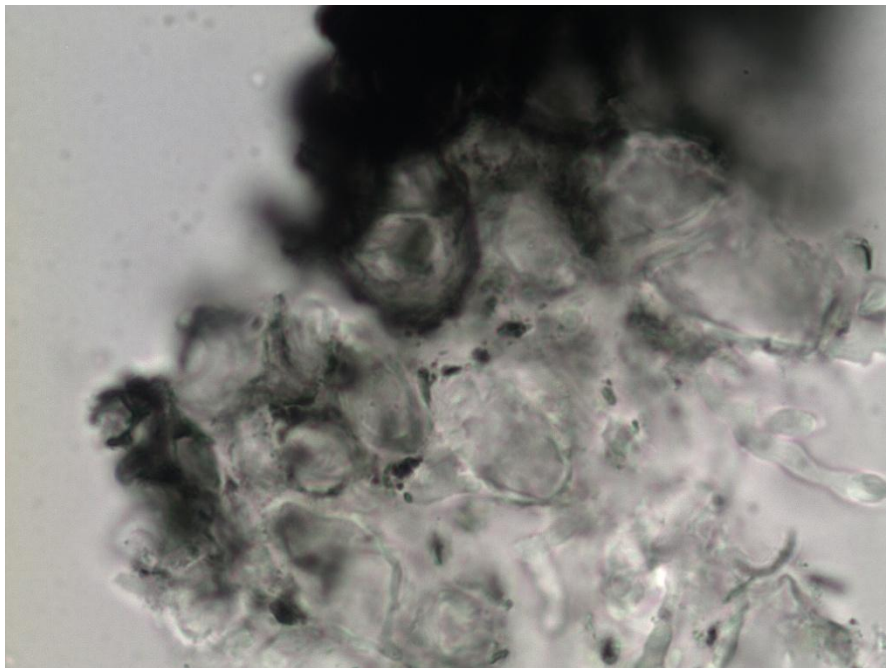
Excipulum ectal composé de grandes cellules prismatiques à arrondies, apparemment recouvertes vers l'extérieur d'une couche de matière amorphe noirâtre.

Medullary excipulum (probably) composed of intertwined hyphae.

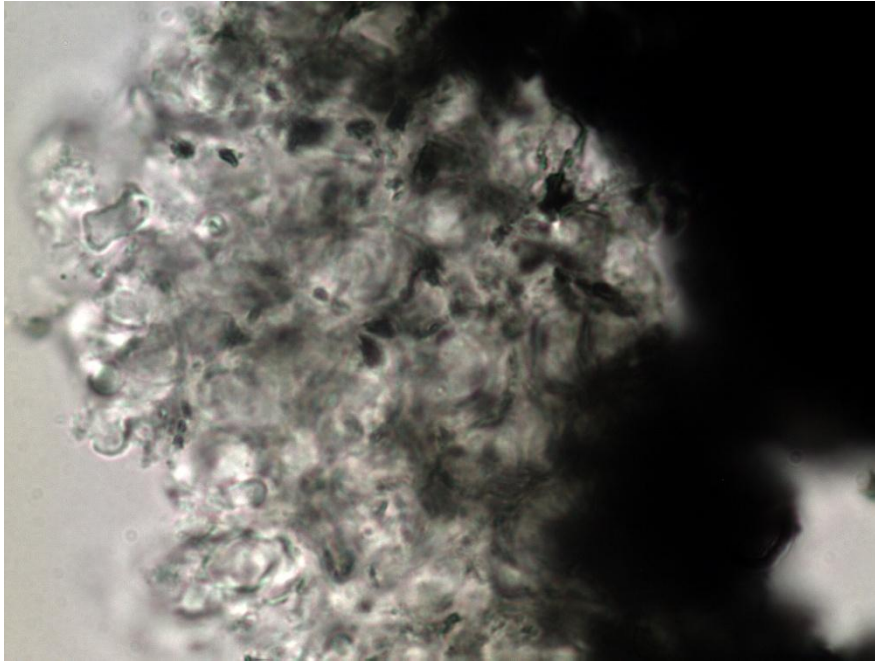
Ectal excipulum composed of large prismatic to rounded cells, apparently covered externally by a layer of dark amorphous material.



Preparación en KOH. Excípulo ectal. Aumento x1000.  
*Préparation KOH. Excipulum ectal. ×1000.*



Preparación en KOH. Excípulo ectal. Aumento x1000  
*Préparation KOH. Excipulum ectal. ×1000.*



Preparación en KOH. Excípulo ectal. Aumento x1000

Préparation KOH. Excipulum ectal.×1000.

**(todas las medidas se han realizado en agua a partir de ejemplares frescos, excepto la amiloidia de las ascas)**

**(Toutes les mesures ont été réalisées dans l'eau à partir de spécimens frais, sauf l'amyloïdie des ascues.)**

**(All measurements were made in water from fresh specimens, except for the amyloidity of the asci.)**