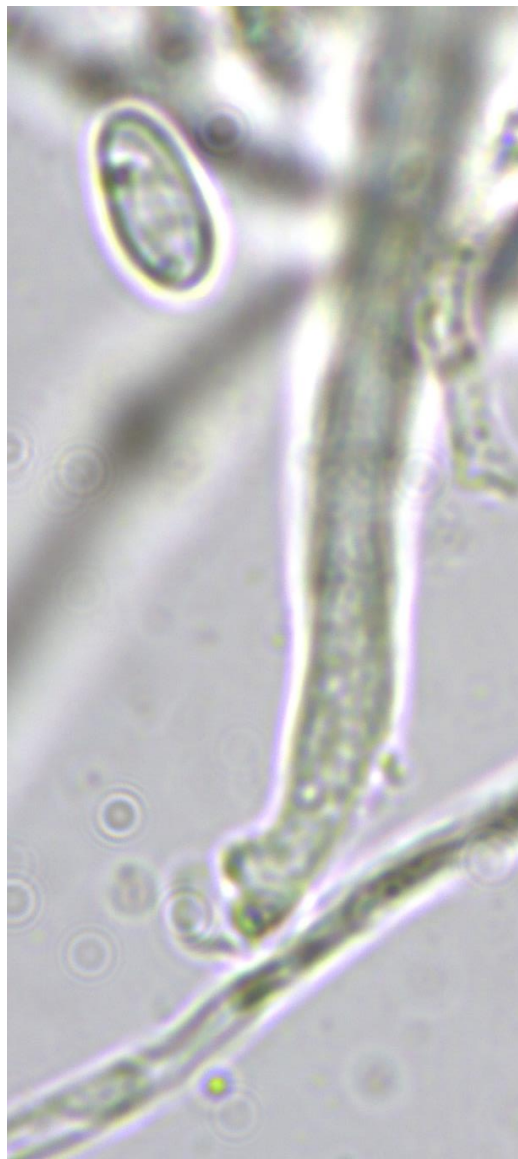


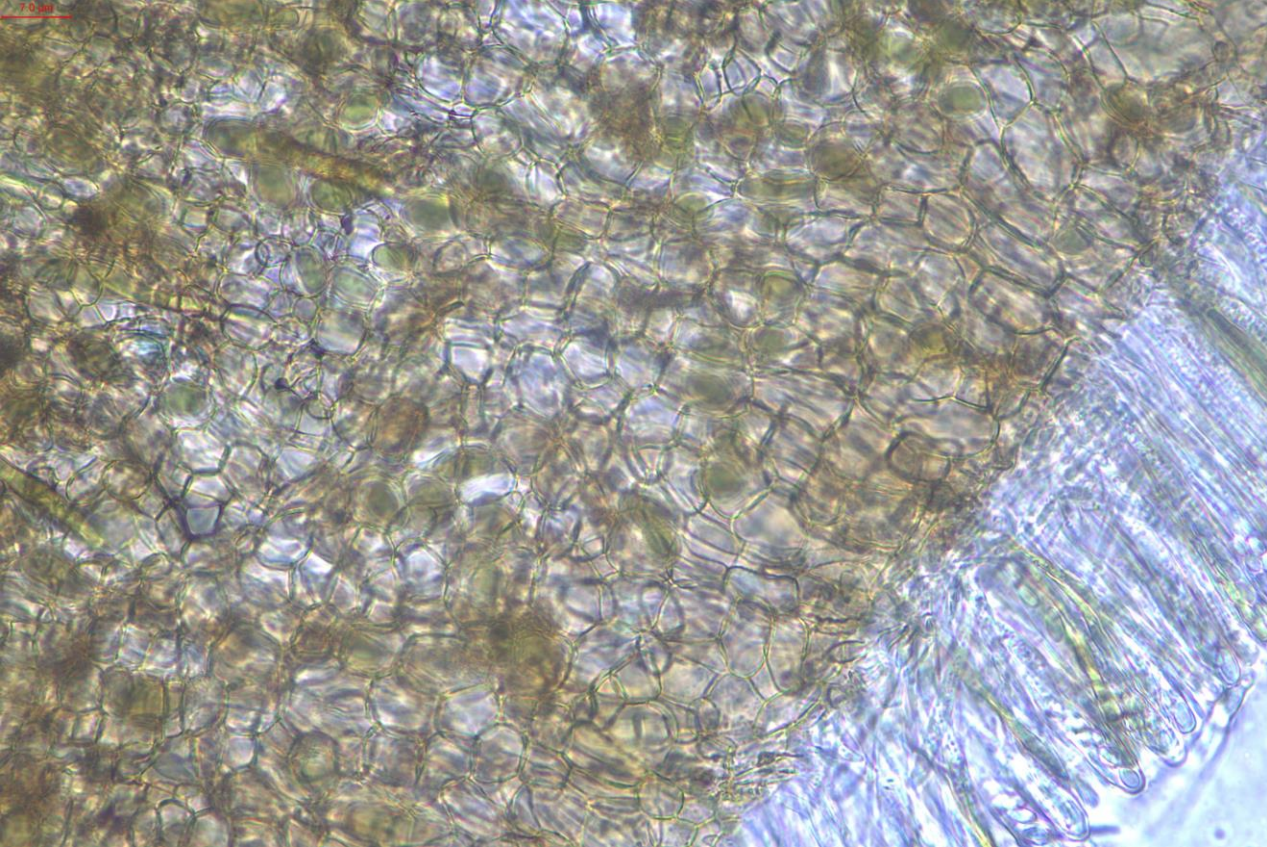


Apothécie jaune brun ochracé
<2mm de diamètre
Pied brun noirâtre
Pas de sclérote visible

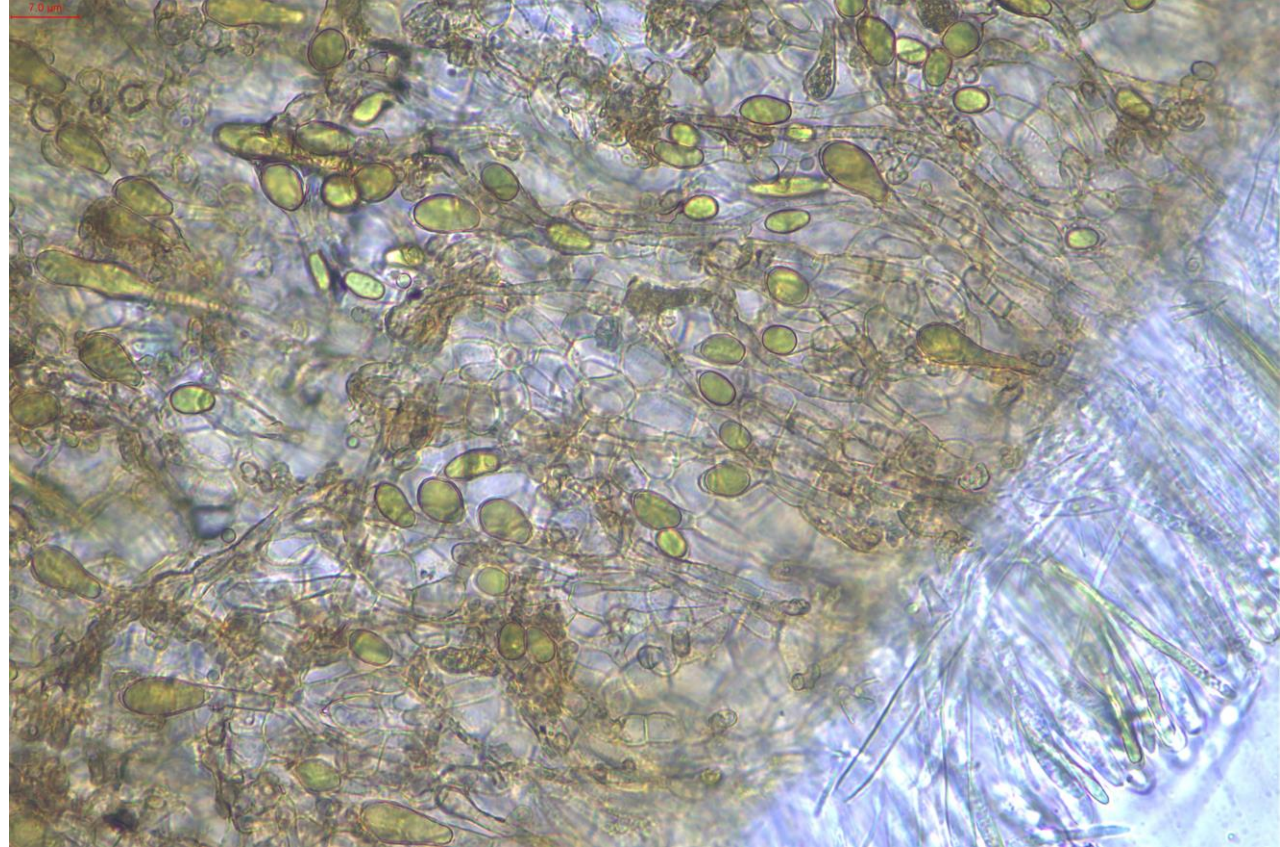
Sur feuille de myrte



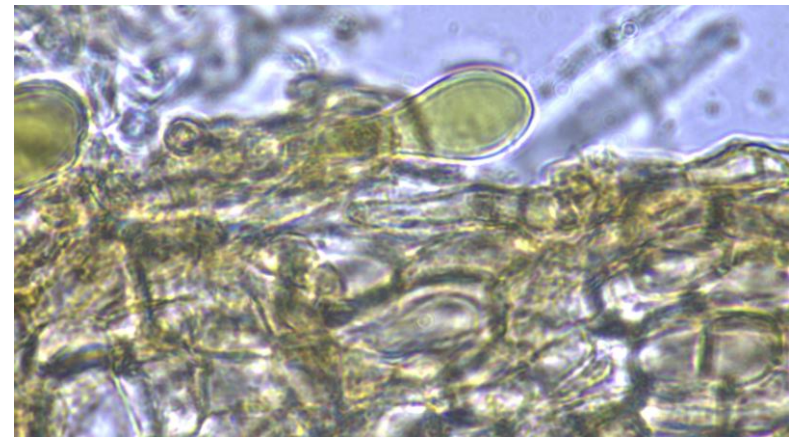
Asque IKI+ type Sclerotinia
Crochet +
70-74 x 7,1-8,9 μm

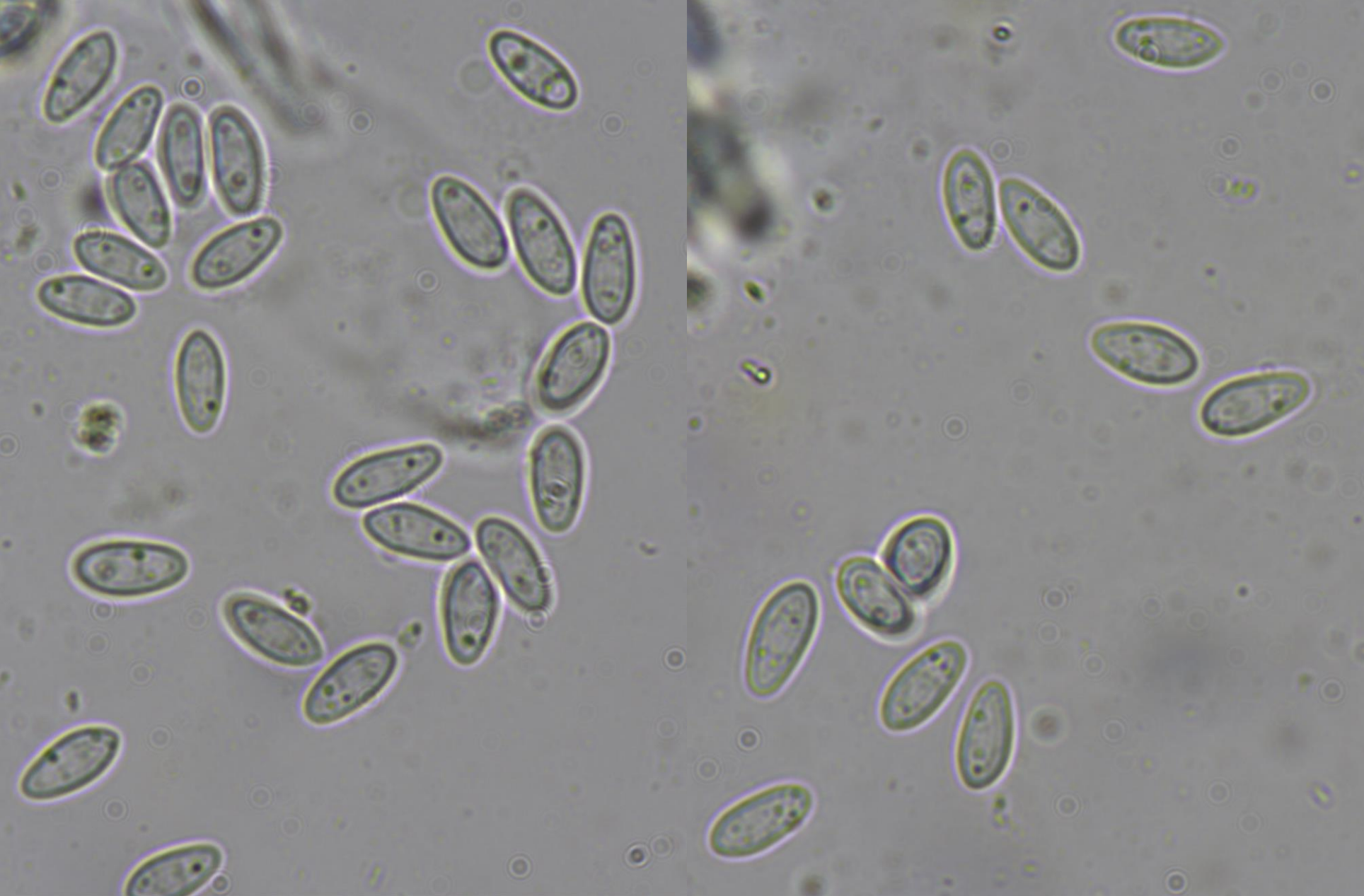


Excipulum textura globulosa-angularis



Présence de cellules subglobuleuses à allongées (poils ?), remplies de colorant jaune brillant (photos dans l'eau).





Spores hyalines, lisses, uni-bicuttulé

	7,2	3,4
	7,3	3,6
	7,4	3,7
	7,4	3,8
	7,7	3,8
	7,8	3,9
	7,9	3,9
	8	3,9
	8,1	3,9
	8,4	4
	8,4	4
	8,5	4
	8,5	4
	8,5	4
	8,6	4
	8,6	4
	8,7	4,1
	8,8	4,1
	8,8	4,1
	8,9	4,1
	8,9	4,2
	8,9	4,2
	9	4,3
	9	4,3
	9,1	4,3
	9,1	4,3
	9,1	4,4
	9,2	4,4
	9,2	4,4
	9,3	4,4
	9,3	4,4
	9,4	4,4
	9,4	4,4
	9,4	4,5
	9,5	4,6
	9,5	4,7
	9,7	4,7
	9,7	4,7
	9,8	4,8
	9,9	4,8
	10,1	5,1
	10,4	5,3
m	8,8	4,2
Q	2,1	