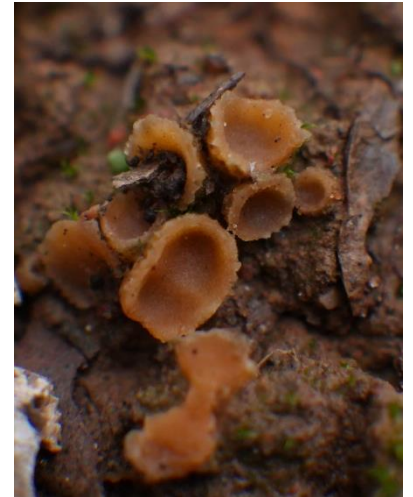
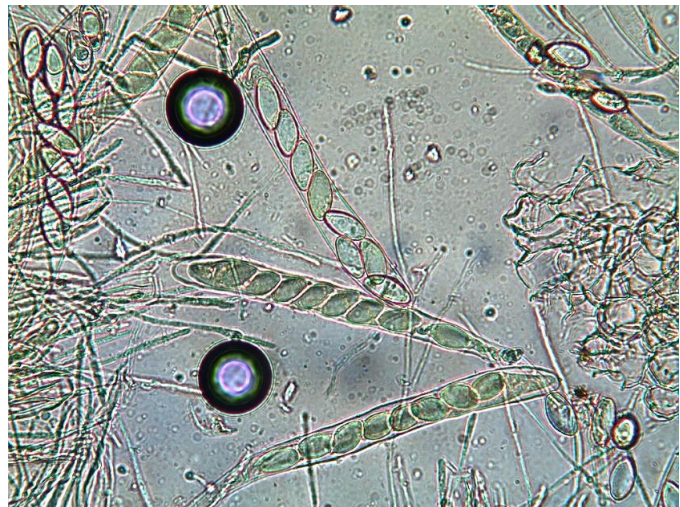
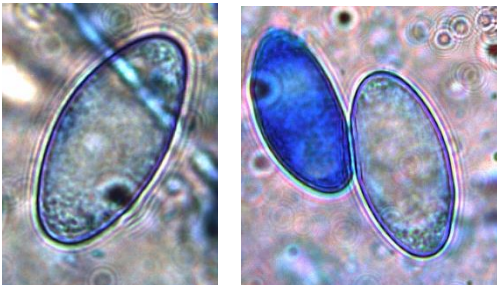


Sepultariella sp.?

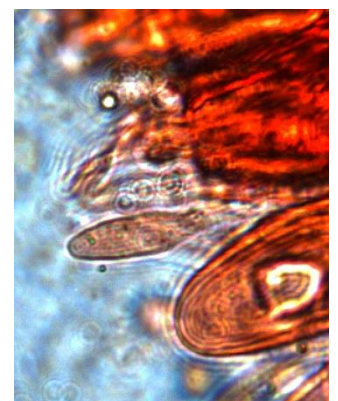
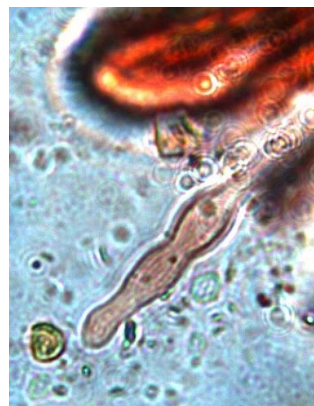
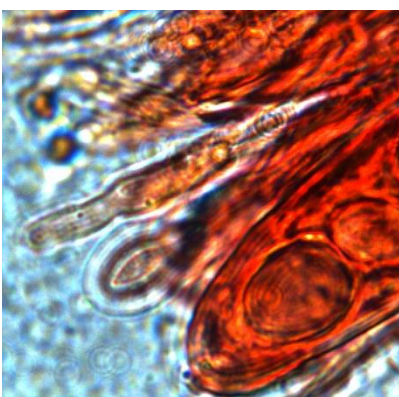
Apothécies de moins de 1 cm (0,4-0,5 cm de diamètre). Hyménium brun plus ou moins foncé, orange vers l'extérieur. Surface externe orangée. Substrat : sol argileux humide. Forêt de chênes verts (*Quercus ilex*).



Spores: 17 (22) 26 x 11 (12) 13,5. En bleu de lactophénol, elles semblent présenter une granulation fine vers les pôles. Asques non amyloïdes.



Paraphyses:



Marge de l'apothécie:

